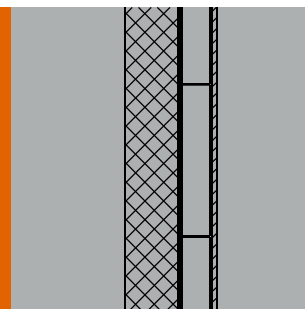


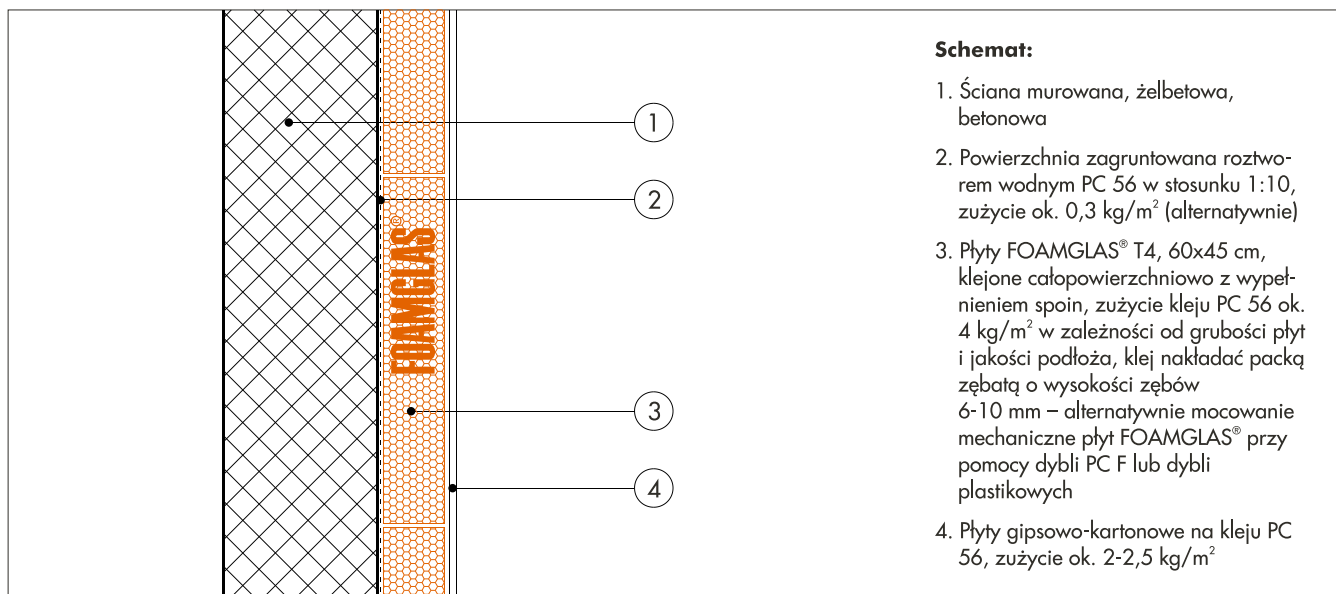
## Termoizolacja ściany

Warstwa termoizolacyjna z płyt FOAMGLAS® T4 z wykończeniem płytami gipsowo-kartonowymi



FOAMGLAS®

### Konstrukcja



6.1.3 s1

### Zalety stosowanego materiału i rozwiązania

- możliwość bezpośredniego klejenia płytek do płyt FOAMGLAS®
- ciągła warstwa termoizolacyjna
- konstrukcja paroszczelna
- łatwość wykonania, szybki postęp prac
- rozwiązanie ekologiczne
- w przypadku rozbiórki łatwa segregacja materiałów
- duża wytrzymałość na ściskanie, izolacja nie osiada
- materiał odporny na działanie czynników chemicznych i biologicznych
- stała ochrona termiczna w czasie użytkowania obiektu

System stosowany szczególnie w przypadkach pomieszczeń użytkowanych i ogrzewanych okresowo: kościoły, sale konferencyjne lub pomieszczeń z podwyższoną wilgotnością przy wysokiej temperaturze np. pływalnie – eliminacja możliwości tworzenia się kondensatu na powierzchni i w przekroju ścian, stropów.

## Zapotrzebowanie materiałów / przebieg prac

- powierzchnię muru oczyścić z kurzu, tłuszczu
- zagruntowanie powierzchni ściany – polepszenie przyczepności podłoża, zużycie roztworu wodnego kleju PC 56, 1 :10, 0,3 kg/m<sup>2</sup> (alternatywnie)
- klej PC 56 nałożyć na jedną krótszą i jedną dłuższą krawędź płyty (jednocześnie dla kilku płyt)
- płyty FOAMGLAS® T4, 60x45 cm, kleić całopowierzchniowo z wypełnieniem spoin, zużycie kleju PC 56 ok. 4 kg/m<sup>2</sup> w zależności od grubości płyt i jakości podłoża, klej nakładać packą zębatą o wysokości zębów 6-10 mm
- płyty przyklejać rzędami z przesunięciem spoin pionowych dociskając do uprzednio ułożonej płyty, wyciśnięty nadmiar kleju usunąć
- ewentualne nierówności powierzchni przeszlifować packą z papierem ściernym
- grubość warstwy termoizolacyjnej zależna od wymaganego współczynnika przenikania ciepła U
- na stronie klejenia płyt gipsowo-kartonowych nanieść packą zębatą, o zębach 6-10 mm, w kierunku podłużnym, trzy pasy szerokości 15 cm kleju PC 56, zużycie kleju PC 56 ok. 2 kg/m<sup>2</sup>, płyty gipsowo-kartonowe docisnąć do płyt FOAMGLAS®
- w przypadku pomieszczeń wyższych niż płyty gipsowo-kartonowe należy przewidzieć mechaniczne mocowanie płyt poprzez izolację do konstrukcji
- wykończenie płyt gipsowo-kartonowych: malowanie, tapeta
- prace należy wykonywać w temperaturze > 5° C