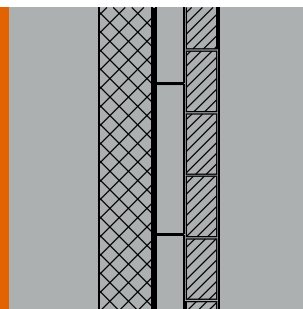


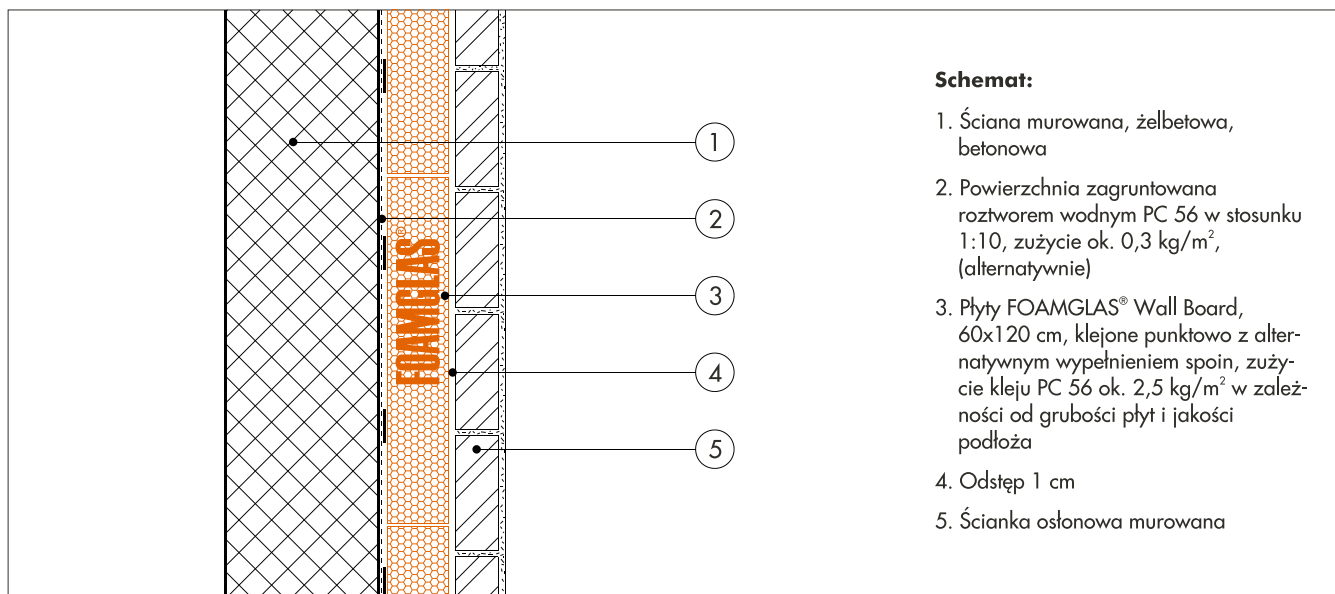
## Termoizolacja ściany

Warstwa termoizolacyjna z płyt FOAMGLAS®  
Wall Boards ze ścianką osłonową murowaną



FOAMGLAS®

### Konstrukcja



6.1.4 s1

#### Zalety stosowanego materiału i rozwiązania

- ciągła warstwa termoizolacyjna
- konstrukcja paroszczelna
- łatwość wykonania, szybki postęp prac
- możliwe klejenie na mokrym podłożu
- rozwiązanie ekologiczne
- w przypadku rozbiórki łatwa segregacja materiałów
- duża wytrzymałość na ścislenie, izolacja nie osiada
- materiał odporny na działanie czynników chemicznych i biologicznych
- stała ochrona termiczna w czasie użytkowania obiektu

System stosowany szczególnie w przypadkach pomieszczeń użytkowanych i ogrzewanych okresowo: kościoły, sale konferencyjne

#### Zapotrzebowanie materiałów / przebieg prac

- powierzchnię muru oczyścić z kurzu, tłuszczu
- zagruntowanie powierzchni ściany - polepszenie przyczepności podłoża, zużycie roztworu wodnego kleju PC 56, 1 :10, 0,3 kg/m<sup>2</sup> (alternatywnie)
- klej PC 56 nałożyć na jedną krótszą i jedną dłuższą krawędź płyty (jednocześnie dla kilku płyt)
- płyty FOAMGLAS® Wall Board, 60x120 cm, kleić punktowo w 6 punktach, z alternatywnym wypełnieniem spoin, zużycie kleju PC 56 ok. 2,5 kg/m<sup>2</sup> w zależności od grubości płyt i jakości podłoża
- grubość warstwy termoizolacyjnej zależna od wymaganego współczynnika przenikania ciepła U
- ściankę osłonową murować w odstępie 1 cm od płyt FOAMGLAS® Wall Board
- prace należy wykonywać w temperaturze > 5° C